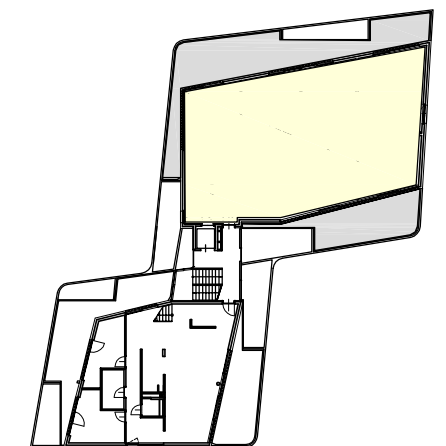
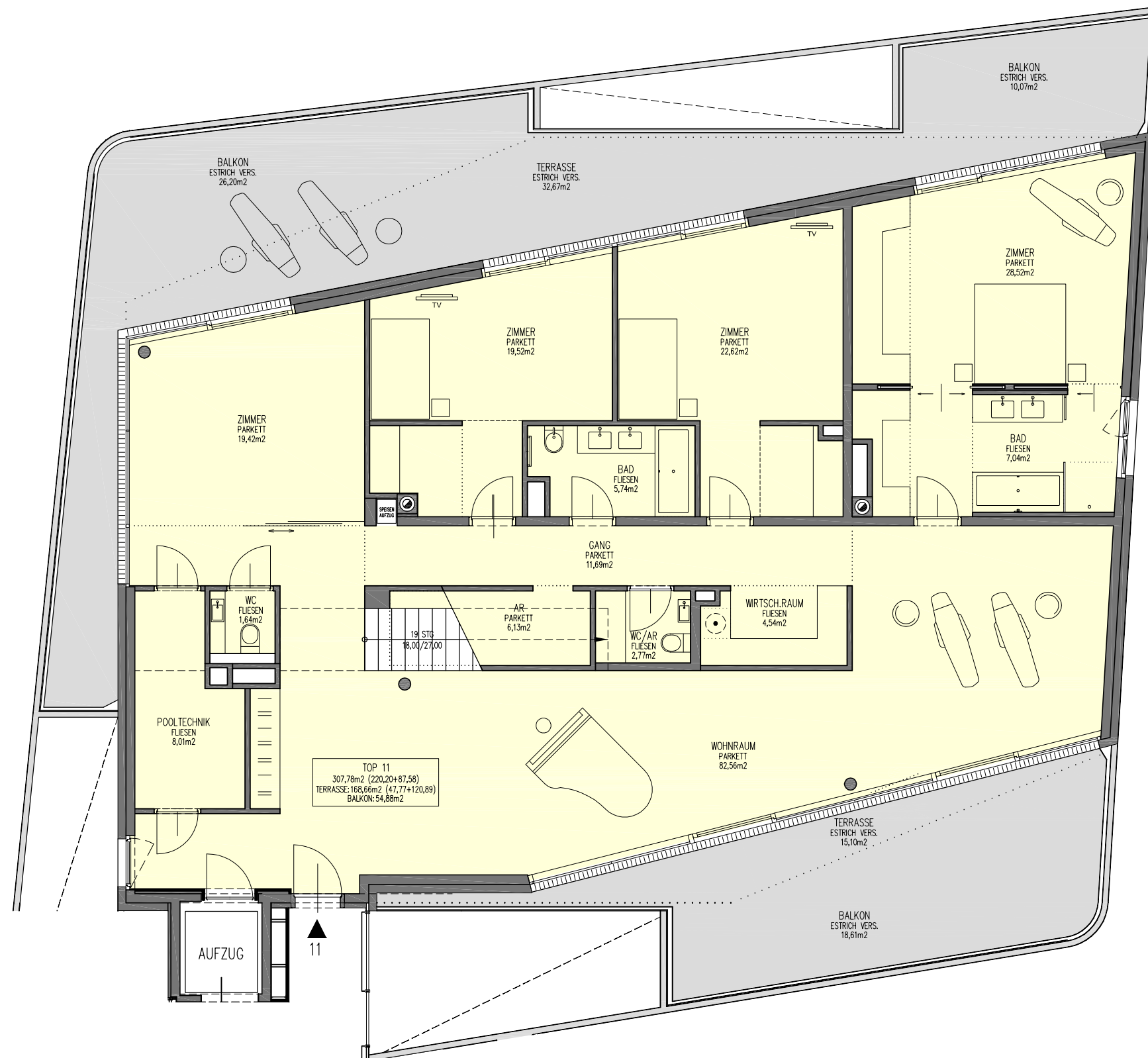


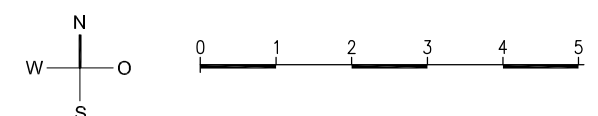


**HOCHWERTIGES WOHNEN
IM COTTAGEVIERTEL**

GREGOR-MENDEL-STRASSE 60 - 1190 WIEN



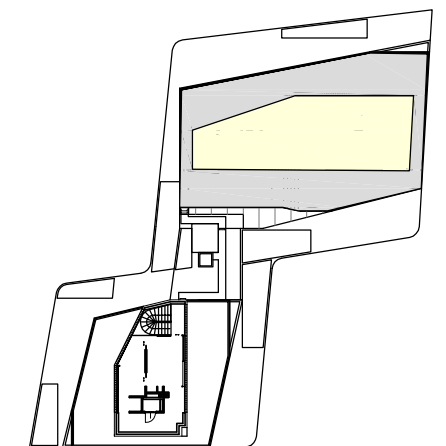
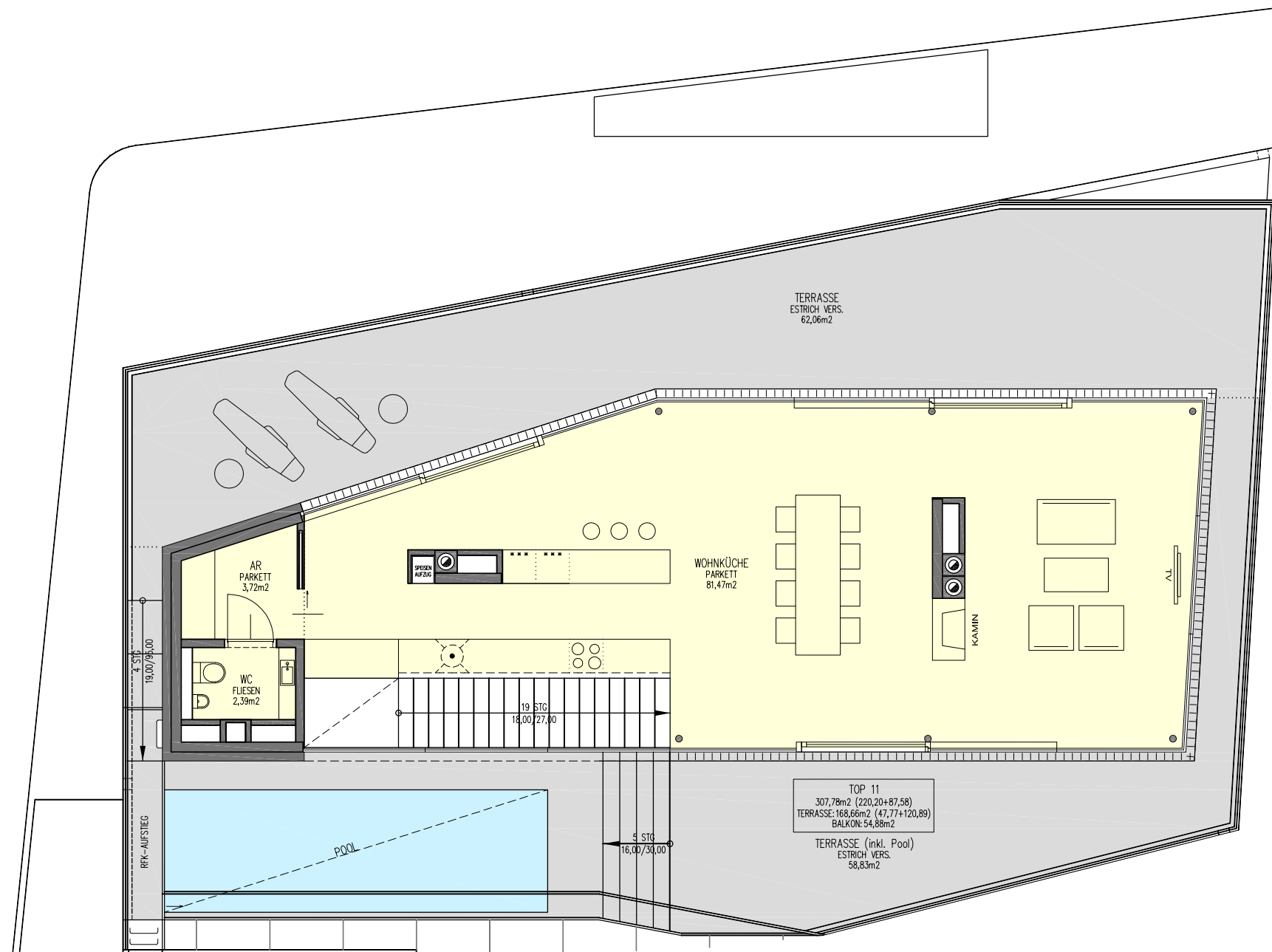
TOP 11	1.DG
WOHNFLÄCHE inkl. LOGGIA	ca. 307,78m ²
LOGGIA	ca.
TERRASSEN	ca. 168,66m ²
BALKON	ca. 54,88m ²
GARTEN	ca.
HÖHE WOHNÄRÄUME	ca. 2,90m
KELLER	ca. 9,14m ²





**HOCHWERTIGES WOHNEN
IM COTTAGEVIERTEL**

GREGOR-MENDEL-STRASSE 60 - 1190 WIEN



TOP 11	2.DG
WOHNFLÄCHE inkl. LOGGIA	ca. 307,78m ²
LOGGIA	ca.
TERRASSEN	ca. 168,66m ²
BALKON	ca. 54,88m ²
GARTEN	ca.
HÖHE WOHNÄUME	ca. 3,00m
KELLER	ca. 9,14m ²

