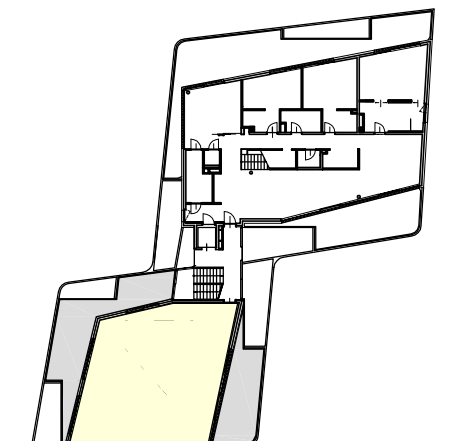
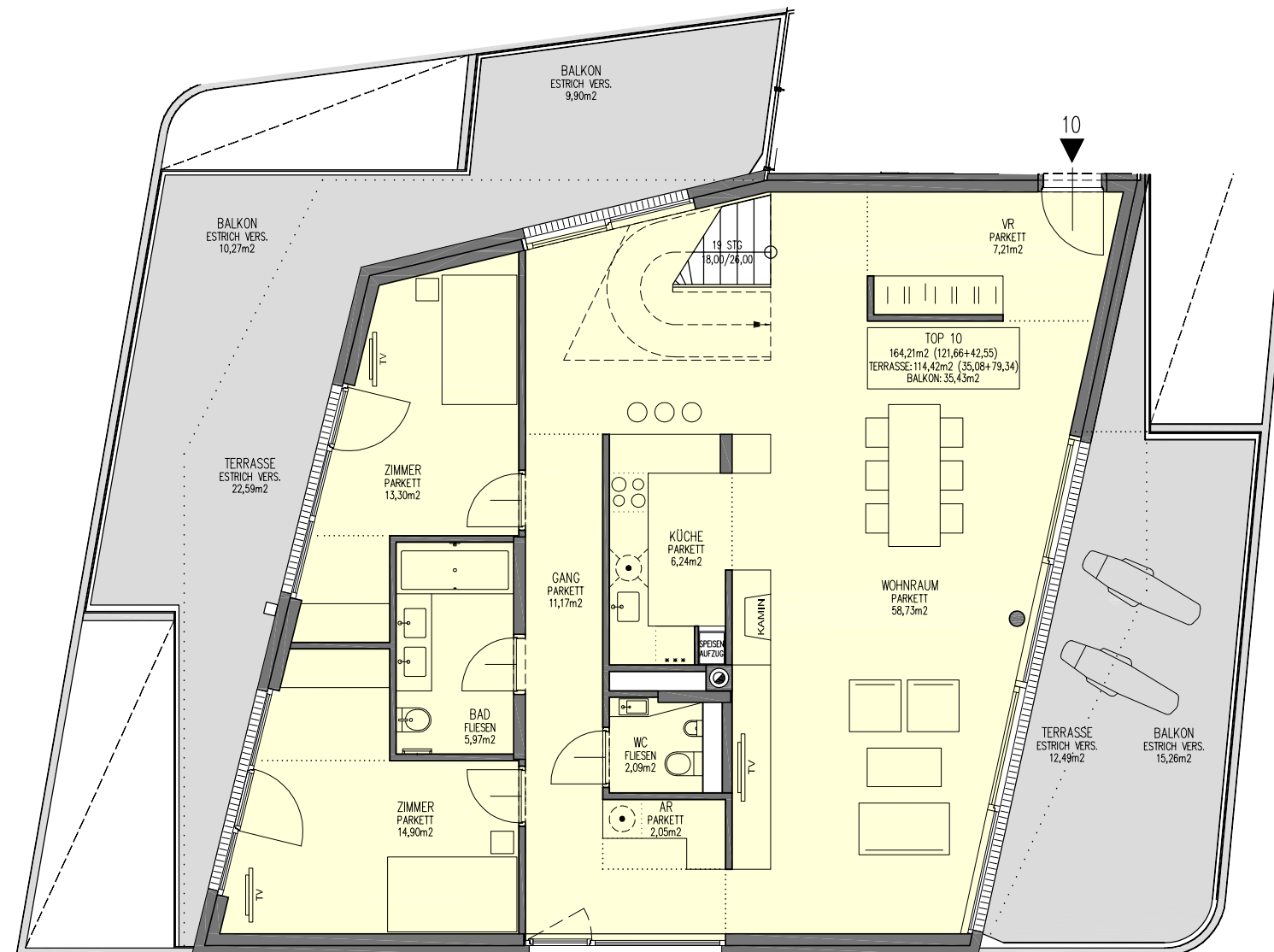


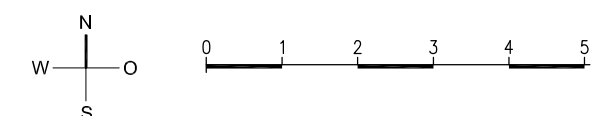


**HOCHWERTIGES WOHNEN  
IM COTTAGEVIERTEL**

GREGOR-MENDEL-STRASSE 60 - 1190 WIEN



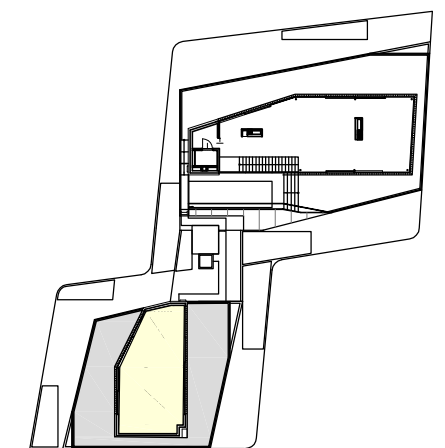
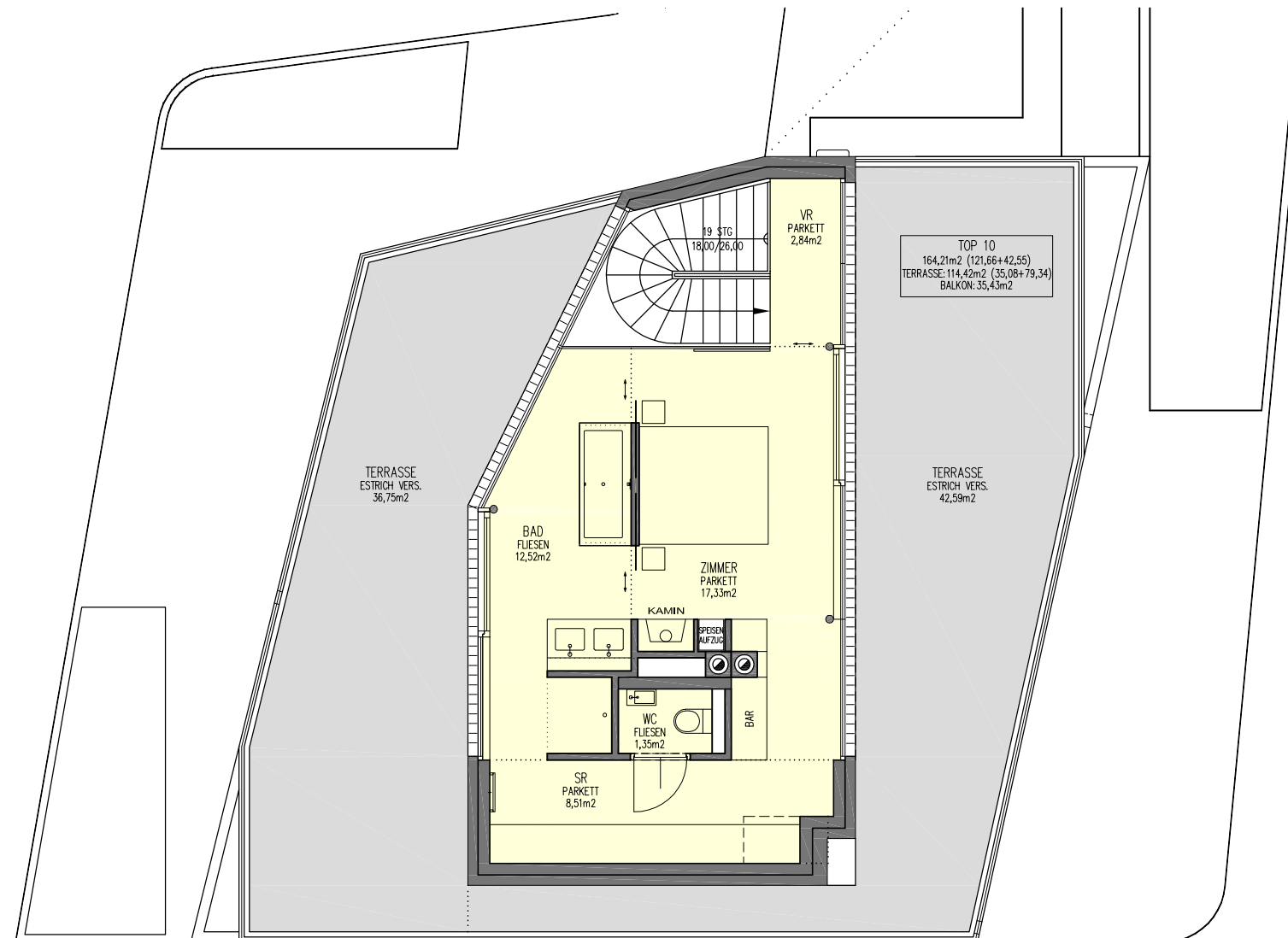
TOP 10	1.DG
WOHNFLÄCHE inkl. LOGGIA	ca. 164,21m <sup>2</sup>
LOGGIA	ca.
TERRASSEN	ca. 114,42m <sup>2</sup>
BALKON	ca. 35,43m <sup>2</sup>
GARTEN	ca.
HÖHE WOHNÄRÄUME	ca. 2,90m
KELLER	ca. 9,14m <sup>2</sup>





**HOCHWERTIGES WOHNEN  
IM COTTAGEVIERTEL**

GREGOR-MENDEL-STRASSE 60 - 1190 WIEN



TOP 10	2.DG
WOHNFLÄCHE inkl. LOGGIA	ca. 164,21m <sup>2</sup>
LOGGIA	ca.
TERRASSEN	ca. 114,42m <sup>2</sup>
BALKON	ca. 35,43m <sup>2</sup>
GARTEN	ca.
HÖHE WOHNÄRÄUME	ca. 3,00m
KELLER	ca. 9,14m <sup>2</sup>

